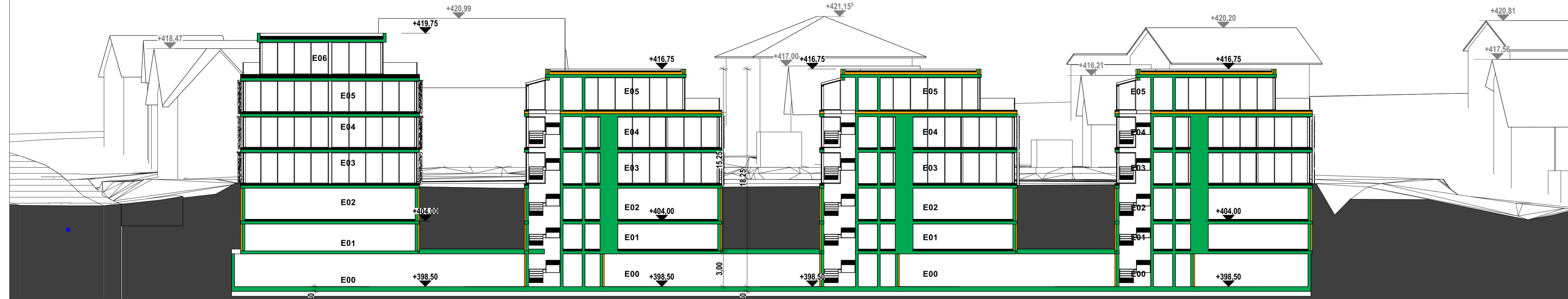


Haus N2
 EFH (E02) = 404,00m ü.NN
 OK Attika NEU = 419,75 ü.NN
 III+DG

Haus O1
 EFH (E02) = 404,00m ü.NN
 OK Attika NEU = 416,75m ü.NN
 III+DG

Haus O2
 EFH (E02) = 404,00m ü.NN
 OK Attika NEU = 416,75m ü.NN
 III+DG

Haus O3
 EFH (E02) = 404,00m ü.NN
 OK Attika NEU = 413,75m ü.NN
 III+DG



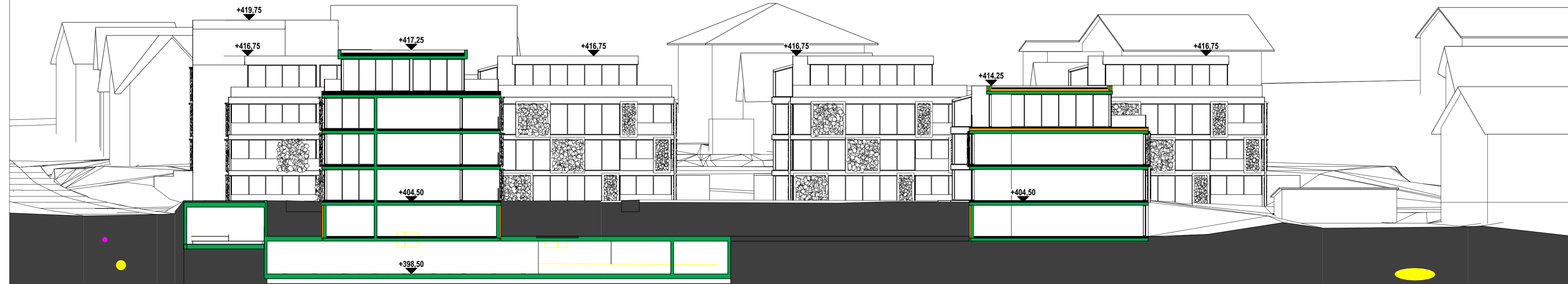
LS-01

Längsschnitt

1:200

Haus N1
 EFH (E02) = 404,50m ü.NN
 OK Attika NEU = 417,25 ü.NN
 III+DG

Haus W2
 EFH (E02) = 404,50m ü.NN
 OK Attika NEU = 414,25m ü.NN
 GG+II+DG



LS-02

Längsschnitt

1:200

"Alte Brennerei"

Vorentwurf 1-7



Neue Ortskernbebauung Haus 1-7
 Alte Poststraße
 88690 Uhlidingen-Mühlhofen

Bauherrschaft

Alte Brennerei GmbH u. CoKG
 Daimlerstraße 5
 88677 Markdorf

aufgestellt:

11.02.2020

LÄNGSSCHNITTE

VE.06

M 1:200