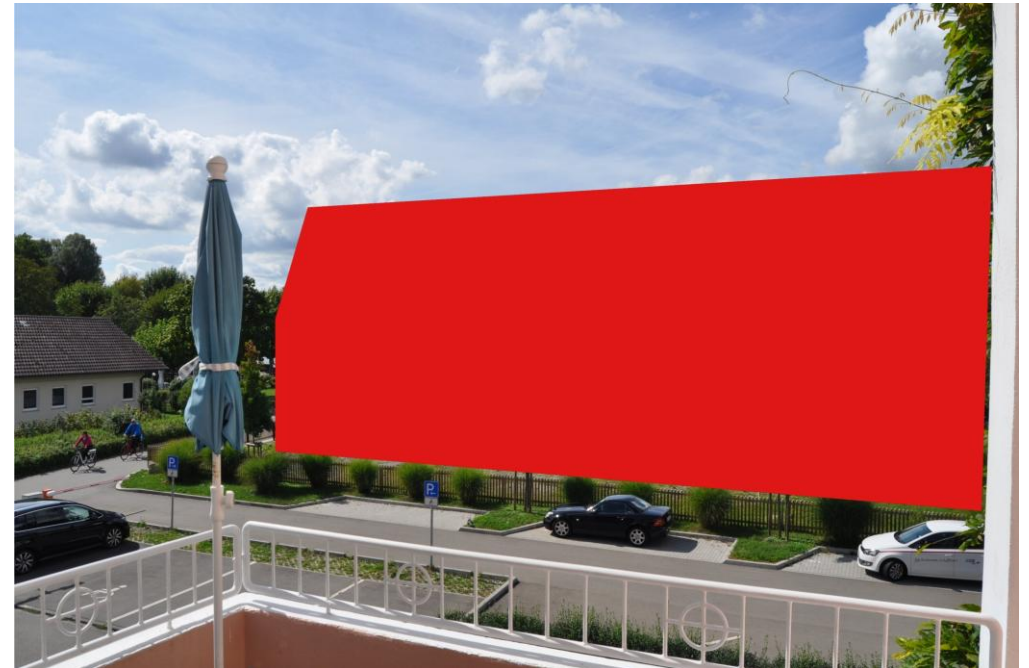


Vorher



Nachher



Blick Richtung Strandbad und Mainau aktuell

Vorher



Nachher



Beim Eintritt in die Gästezimmer wird nur noch die Holzfassade zu sehen sein, sonst nichts mehr

Vorher



Nachher

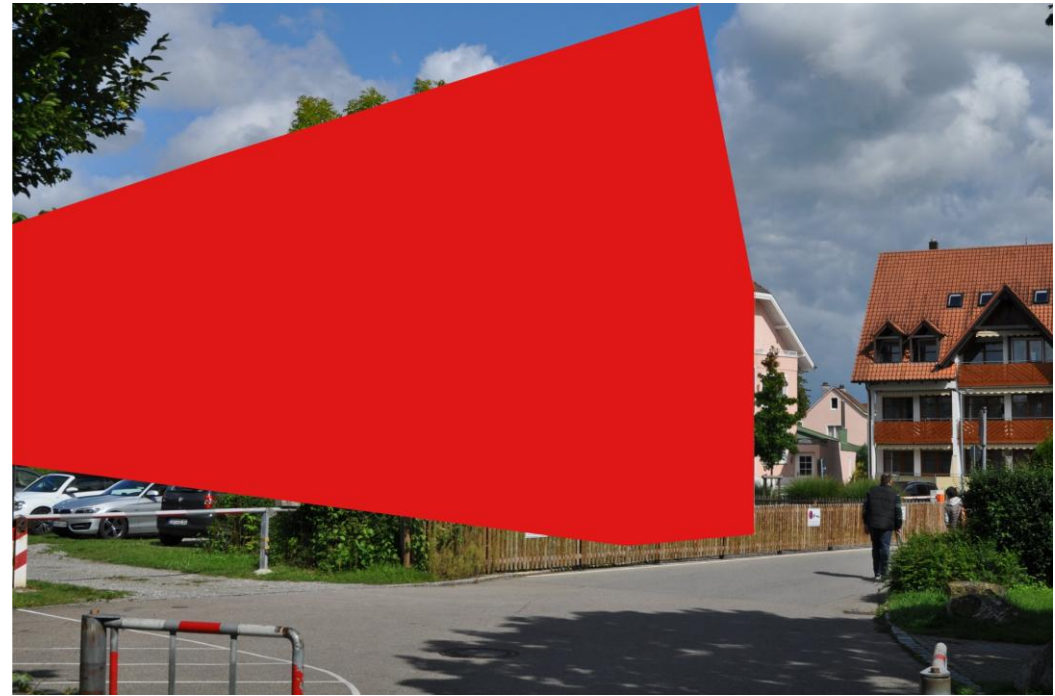


Aktuell Seelinie und Mainau noch erkennbar.

Vorher



Nachher



Aktueller Blick vom Strandbad (Eiscafe) Richtung Seevilla.